

Liebe KollegInnen,

nachstehend findet ihr alle wichtigen Angaben.
Achtung: Es muss sichergestellt sein, dass ihr das Recht an eurem Motiv zur Verwendung als Postkarte habt.

Bitte haltet euch genau an folgende Vorgaben:

Lieferung der Daten

- A) Mac-kompatible CD, beschriftet mit Name und Vorname des Illustrators
- B) Ausgedrucktes DIN A4 Informationsblatt mit:
 1. Ausdruck der Dateien in 100% der Ausgabegröße
 2. Dateinamen wie unten erläutert (z.B. mus_hanN1.jpg usw.)
 3. Angabe der eigenen Website, falls vorhanden (z.B. www.hansi-illustration.de)
 4. Angabe eines regionalen Portfolios, falls an einem teilgenommen wird (z.B. www.illustratorenhamburg.de)
 5. Vor- und Zuname des Illustrators
 6. Vollständige Postadresse zur Verschickung der Karten

Druckunerfahrene Teilnehmer mögen ihre Datei bitte vor der Abgabe von erfahrenen Kollegen überprüfen lassen! Wir übernehmen keine Verantwortung für Fehldrucke durch falsche Daten!

Die oben genannten Materialien bitte ausschließlich per Post schicken an:

Matthias Bender, Geschwister-Scholl-Straße 5, 65468 Trebur

Achtung: Der Versand der Daten per Mail ist nicht erwünscht, um Matthias Server nicht zu überlasten.

Bezahlung

Die Teilnehmer erhalten vom IO-Schatzmeister eine Rechnung. Der Betrag muss auf dem Konto der IO bis zum genannten Datum eingegangen sein. Die Teilnahmegebühr beträgt 75 Euro.

Die teilnehmenden Illustratoren erhalten jeweils 100 Karten ihres Motivs.

Daten Vorderseite

JPEG (max. Qualität), 300 dpi, CMYK, Format: 152 x 95 mm (inkl. 2 mm Beschnitt-Zugabe), Querformat (Hochformate bitte um 90 Grad im den Uhrzeigersinn drehen – das ist weniger Arbeitsaufwand für uns).

Legt die Datei genau in dem obigen Format an, auch wenn euer Motiv nicht im Anschnitt liegt. Außer einer eventuellen Signatur soll keine Eigen-

werbung stattfinden, also keine Telefonnummern und keine Webadressen einfügen!

Daten Rückseite

Die Gestaltung der Rückseite übernimmt die IO, um ein einheitliches Bild zu wahren. Sie wird beispielhaft auf der nächsten Seite gezeigt.

Die Bilder auf der Rückseite werden nur in Graustufen gedruckt. Bitte achtet auf einen guten Kontrast eurer Bilder, damit diese gut wirken. Die Motive müssen natürlich auch zu dem auf der Vorderseite genannten Themenbereich passen!

Auch diese Bilder bitte als JPEG (max. Qualität), 300 dpi, **Graustufen**, Format Bild 2 + 3 jeweils: 65 mm (Breite) x 46 mm (Höhe). Beschnitt muss hier nicht berücksichtigt werden, da sich die Motive mitten auf der Kartenrückseite befinden.

Beide Bilder bitte jeweils als einzelne Datei liefern. Bild 2 wird links und Bild 3 rechts angeordnet. Es sind nur querformatige Motive möglich!

Schriften

Typo ist nur erlaubt, wenn sie einen illustrativen Charakter hat, bzw. integrierter Bestandteil der Illustration ist.

Benennung der Datei

Erste drei Buchstaben des Nachnamens_erste drei Buchstaben des Vornamens, **das Kürzel für den gewünschten Bereich und die Bildnummer.jpg**

z.B. Hansi Mustermanns Datei heißt:

mus_hanN1.jpg (Datei Vorderseite)

mus_hanN2.jpg (Datei Rückseite)

mus_hanN3.jpg (Datei Rückseite)

non-book = **N**

kinderbuch = **K**

schulbuch = **SB**

jugendbuch = **J**

editorial = **E**

comic und cartoon = **C**

wissenschaft und technik = **WT**

werbung = **W**

layout und storyboard = **L**

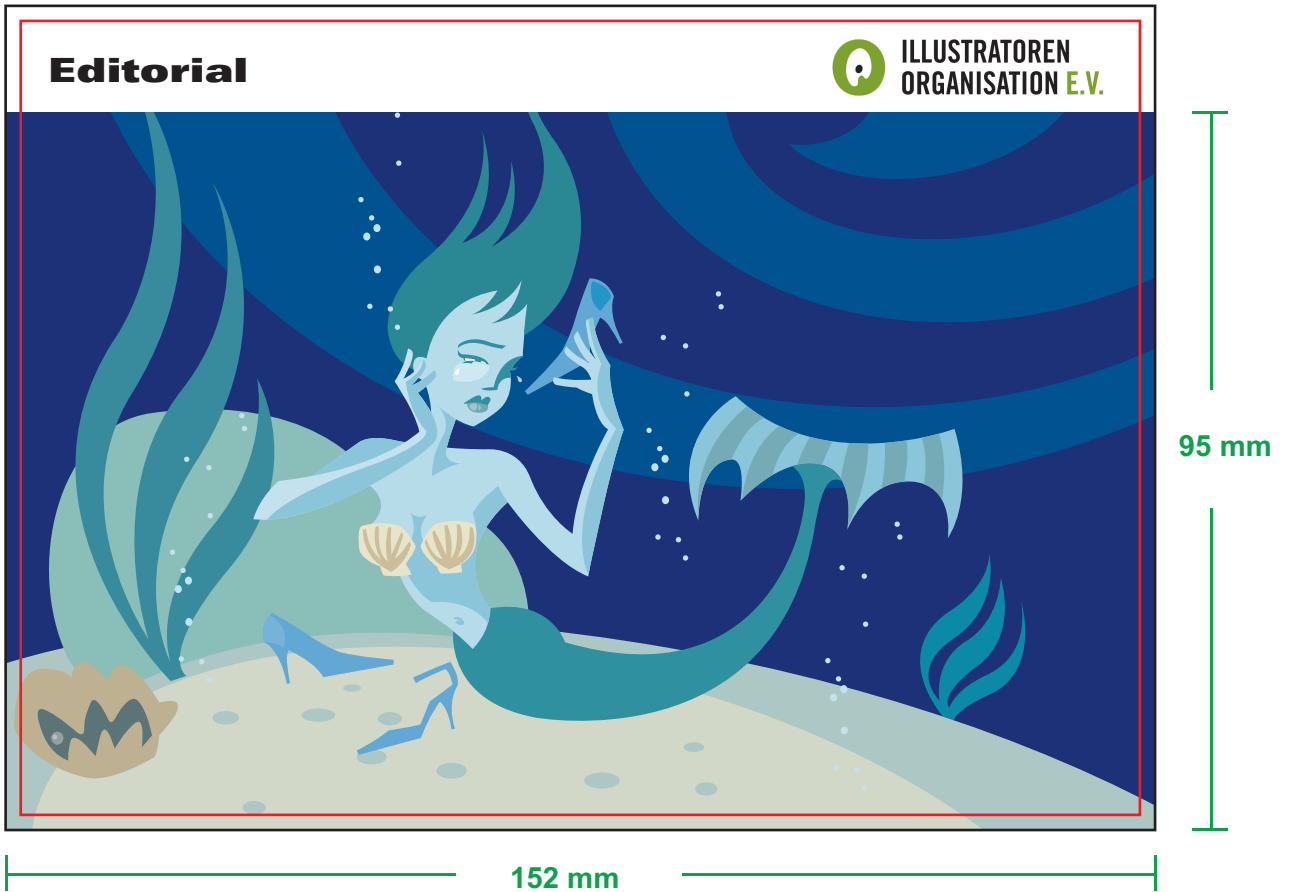
fantasy = **F**

infografik = **I**

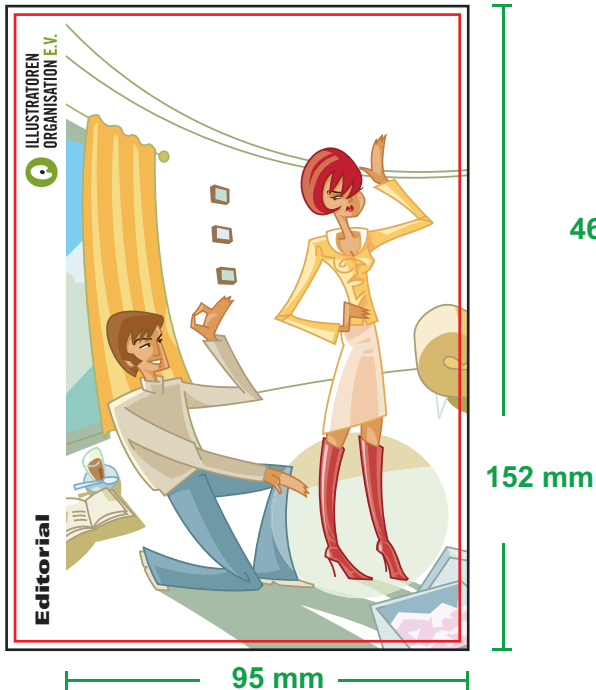
style und fashion = **S**

Auf der nächsten Seite werden die Maße der Karte dargestellt und die Gestaltung der Vorder- und Rückseite.

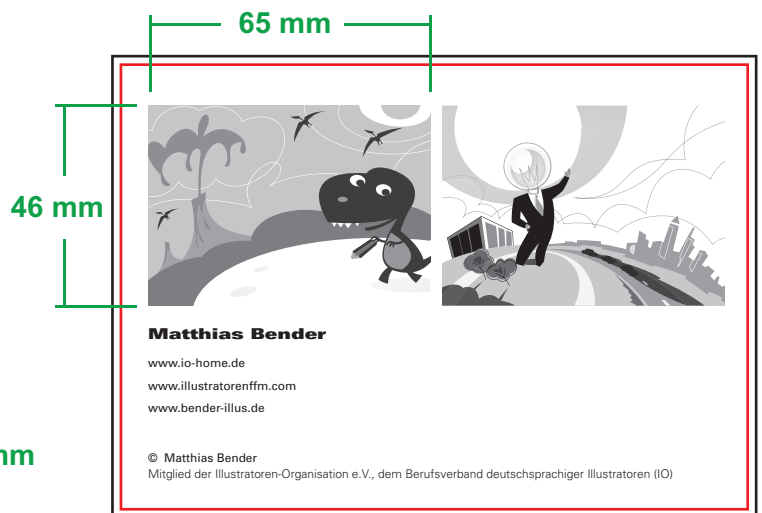
Vorderseite als Querformat



Vorderseite als Hochformat



Rückseite ist immer Querformat



Die rote Linie zeigt das sichtbare Postkartenformat 148 mm x 105 mm

Vorderseite: 1 Motiv, 152 mm x 95 mm, CMYK, JPEG (max. Qualität), 300 dpi, (ben_matE1.jpg)

Rückseite: 2 Motive, je 46 mm x 65 mm, Graustufen, JPEG (max. Qualität), 300 dpi, (ben_matE2.jpg & ben_matE3.jpg)

Nachnamenskürzel_Vornamenskürzel RUBRIKENKÜRZEL